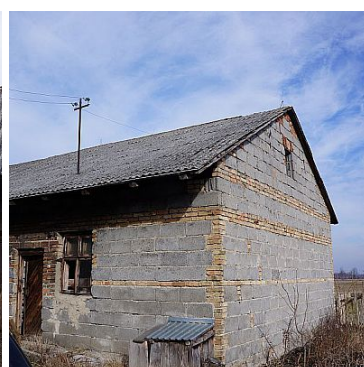
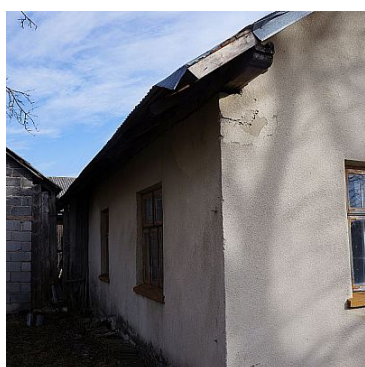


DOM NA SPRZEDAŻ

liczba pokoi: 3, pow. całkowita: 80,00 m², pow. działki: 5 000,00 m²,
Pielgrzymka

Cena **172 000** zł



KUPUJĄCY NIE PŁACI PROWIZJI !!!

Oferujemy do sprzedaży dom murowany o pow. 80 mkw. na działce o pow. 50 ar., na której znajduje się stodoła-stajnia oraz garaż.

Powierzchnie domu do remontu stanowią: 3 pokoje, kuchnia, łazienka plus pomieszczenie gospodarcze.

Dom pokryty blachą w dobrym stanie, okna drewniane, ogrzewanie piecami węglowymi, dojazd z gminnej drogi utwardzonej.

Duża działka zabudowana domem wraz z budynkami gospodarczymi w cichym i spokojnym miejscu tylko w odległości 25 km od Gorlic to dodatkowe walory odzwierciedlające cenę

Polecamy

Cena do negocjacji

Symbol	23/ABP/ODS	Stan budynku	DO REMONTU
Typ nieruchomości	DOM	Rodzaj transakcji	SPRZEDAŻ
Status	AKTUALNA	Cena	172 000 PLN
Cena (EUR)	39 707 €	Cena (USD)	44 925 \$
Cena za m ²	2 150,00 PLN	Cena za m ² (euro)	496,34 €
Cena za m ² (usd)	561,56 \$	Cena negocjowana	JEST
Kraj	POLSKA	Województwo	PODKARPACKIE
Powiat	jasielski	Gmina	Osiek
Miejscowość	Pielgrzymka	Kod pocztowy	38-223
Położenie	WIEŚ	Pow. całkowita	80,00 m ²
Pow. działki	5 000,00 m ²	Przeznaczenie	MIESZKALNE
Rodzaj budynku	DOM	Standard	DO REMONTU
Liczba pokoi	3	Podpiwniczenie /piwnica	CZĘŚĆ. PODPIWNICZ.
Rodzaj kanalizacji	SZAMBO	Źródło wody	STUDNIA, WODA MIEJSKA
Typ garażu	WOLNOSTOJĄCY	Nr Licencji	11513



Krzysztof Pałka
właściciel

605 586 464
biuro@abcpalka.pl

Więcej ofert na stronie www.abcpalka.pl