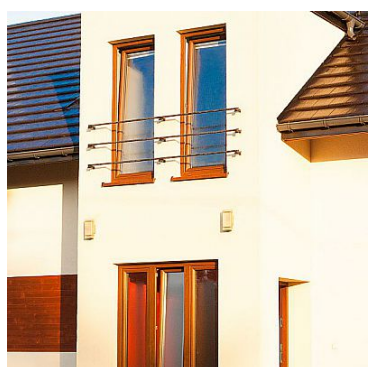


DOM NA SPRZEDAŻ

liczba pokoi: 5, pow. działki: 1 283,00 m²,
Radłów

Cena **600 000** zł



KUPUJĄCY NIE PŁACI PROWIZJI !

ATRAKCYJNY DOM W RADŁOWIE !

Posiadamy na sprzedaż dom o pow. użytkowej 123,76 mkw., murowany, piętrowy, niepodpiwniczony posadowiony na działce o pow. 12,81 ar.

Powierzchnię parterową stanowią:

wiatrołap - 2,9 mkw,

hall - 15,29 mkw,

kuchnia - 8,96 mkw,

pralnia+spiżarnia - 2,9 mkw,

salon+jadalnia - 26,19 mkw,

sypialnia - 12,2 mkw,
łazienka - 4,6 mkw,
kotłownia - 4,46 mkw.

Piętro składa się z: 2-ch pokoi, sypialni, łazienki, garderoby.

Z sypialni na piętrze wyjście na taras o pow. 48,6 mkw. z ekspozycją zachodnio-północną.

Nowoczesny budynek powstał wg. indywidualnego projektu, został zbudowany: z pustaka leier 30cm, styropian 30 cm, tynk cementowo-wapienny, pokryty dachówką.

Nowoczesny dom o wysokim standardzie, wykończony z drogich materiałów, w cenie ujęto istniejące meble i sprzęt AGD.

Do budynku podłączone są media: prąd, woda, gaz, kanalizacja do szamba, istnieje możliwość podłączenia się do kanalizacji miejskiej.

Dojazd nieodpłatną służebnością gruntową, pasem gruntu szerokim 4 metry.

Na działce od strony północnej znajduje się garaż blaszany.

Tylko 17 km od Tarnowa, około 800 m do akwenu wodnego (ośrodek Katamaran) w cichym, spokojnym miejscu z dużą ilością zieleni w sąsiedztwie nowo powstałych domów jednorodzinnych to dodatkowe walory odzwierciedlające cenę.

POLECAMY

Zapraszamy na prezentację !

Symbol	34/ABP/ODS	Stan budynku	BARDZO DOBRY
Typ nieruchomości	DOM	Rodzaj transakcji	SPRZEDAŻ
Status	AKTUALNA	Cena	600 000 PLN
Cena (EUR)	140 213 €	Cena (USD)	156 217 \$
Cena za m ²	600 000,00 PLN	Cena za m ² (euro)	140 213,12 €
Cena za m ² (usd)	156 217,45 \$	Cena negocjowana	JEST
Kraj	POLSKA	Województwo	MAŁOPOLSKIE
Powiat	tarnowski	Gmina	Radłów
Miejscowość	Radłów	Kod pocztowy	33-130
Położenie działki	TEREN PŁASKI	Wygląd działki	PUSTA
Położenie	POD MIASTEM	Budynki w sąsiedztwie	WOLNOSTOJĄCE DOMY JEDNORODZINNE
Pow. działki	1 283,00 m ²	Pow. użytkowa	123,00 m ²
Typ domu	WOLNOSTOJĄCY	Przeznaczenie	MIESZKALNE
Rodzaj budynku	DOM	Standard	IDEALNY
Droga dojazdowa	ASFALTOWA	Liczba pokoi	5
Liczba sypialni	4	Liczba pięter	1

Umeblowanie	CZĘŚCIOWE	Źródło c.w.	GAZOWY 2-OBIEGOWY
Ogrzewanie	C.O. GAZOWE	Stan instalacji	PO WYMIANIE
Energia elektryczna	JEST	Podłączony gaz	JEST
Podłączony wodociąg	JEST	Podłączona kanalizacja	JEST
Rodzaj kanalizacji	MIEJSKA	Źródło wody	WODA MIEJSKA
Internet	JEST	Telewizja kablowa	JEST
Lodówka	JEST	Pralka	JEST
Zmywarka	JEST	Rodzaj podłogi	PANELE, GRES
Ogrodzenie	CZĘŚCIOWE	Ogródek	JEST
Balkon	JEST	Taras	JEST
Ilość tarasów	1	Powierzchnia tarasu	48.60
Nr Licencji	11513	Wyposażenie łazienki (wykaz)	PRYSZNIC, WANNA, OKNO
Kuchenka mikrofalowa	JEST		



Krzysztof Pałka
właściciel

605 586 464
biuro@abcpalka.pl

Więcej ofert na stronie www.abcpalka.pl